

Niveleur hydraulique, modèle encastré avec lèvre rabattable de 400 mm.

DESCRIPTIF TECHNIQUE

Le niveleur **RH11** permet de franchir la distance et la hauteur entre les quais et les caisses des camions grâce à son mécanisme de basculement hydraulique et sa lèvre rabattable.

La **lèvre hydraulique rabattable de 400 mm** permet à la plateforme du niveleur de venir se poser sur la caisse du camion.

Ce type de niveleur de chargement, **modèle encastré**, peut supporter jusqu'à **15 000 kg** de charge avec une pente de travail maximale de 12,5 %.



Niveleur RH11 avec lèvre rabattable

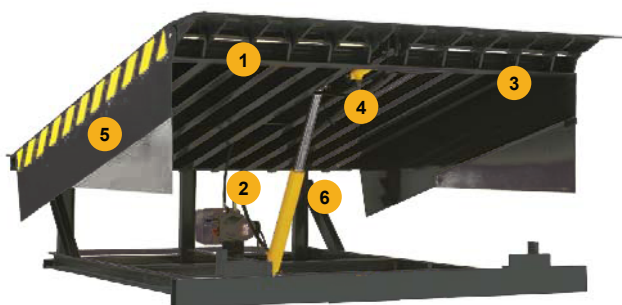
DIMENSIONS DU NIVELEUR

Pour le niveleur RH11 il existe 4 tailles standard en longueur et 3 tailles en largeur. Nous concevons et fabriquons également des RH11 pouvant atteindre **5000 mm de long x 2400 de large x 800 de haut***.

- ✓ 2060 x (1800/2000/2200) x 600mm
- ✓ 2560 x (1800/2000/2200) x 600mm
- ✓ 2300 x (1800/2000/2200) x 600mm
- ✓ 3060 x (1800/2000/2200) x 600mm

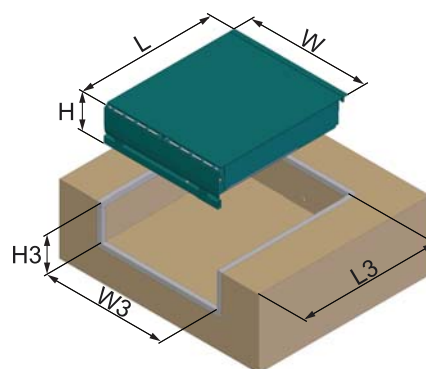
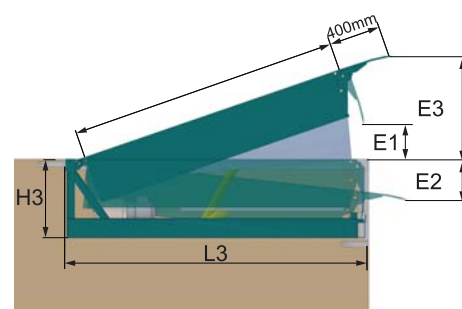
**Pour d'autres mesures, veuillez contacter nos représentants.*

VUE LATÉRALE DU NIVELEUR



- 1 Charnières plates autonettoyantes renforcées.
- 2 Équipement hydraulique : moteur électrique, pompe hydraulique et réservoir.
- 3 Axes protégés contre la corrosion par traitement électrolytique de zingage.
- 4 Système de centrage entre la lèvre et le quai avec séparateurs en nylon pour maintenir la grille dans la bonne position.
- 5 Jupes latérales et bandes de sécurité.
- 6 Vérin de levage avec tige de piston Ø50 mm et soupape de sécurité.

DIMENSIONS DE LA FOSSE

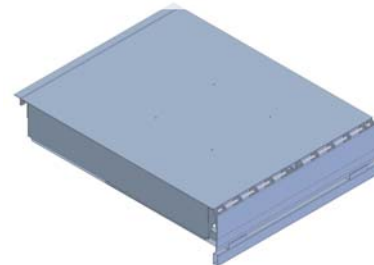


	LÈVRE	L2	W	H	L	L3	W3	H3	E1	E2	E3
2060		1900	1800	600	2060	2080	1840	610	220	310	740
			2000				2040				
			2200				2240				
2300	400	2140	1800	600	2300	2320	1840	610	270	305	785
			2000				2040				
			2200				2240				
2560		2400	1800	600	2560	2580	1840	610	260	300	770
			2000				2040				
			2200				2240				
3060		2900	1800	600	3060	3080	1840	610	330	290	900
			2000				2040				
			2200				2240				

COMPOSANTS:

- La **plateforme** est composée d'une tôle larmée de 6/8 mm d'épaisseur et d'un ensemble de jupes latérales de protection.
- **Lèvre** compacte et robuste en tôle d'acier larmée de 13/15 mm d'épaisseur. Sa finition recourbée et fraisée permet de s'ajuster parfaitement au camion et de faciliter le passage des chariots.
- Le **châssis** est formé de profilés laminés sur lesquels sont installés la plateforme et le groupe hydraulique.





MATÉRIEL HYDRAULIQUE ET TABLEAU ÉLECTRIQUE

Le groupe hydraulique se compose d'un **moteur électrique** de 1,0 CV 0,75 kW 230/400 V, d'une **pompe hydraulique** avec un débit de 5 l/m et d'un **réservoir de 5 litres** avec affichage du niveau d'huile, d'une **électrovanne de sécurité**, d'un vérin de levage de 50 mm avec tige de piston, d'un **vérin à lèvre** de 30 mm avec tige et flexibles hydrauliques.

Le **boîtier électrique** se compose d'un transformateur pour circuit de commande 24V AC, d'un sectionneur, d'une barrette de raccordement, de fusibles de protection, d'un disjoncteur de protection moteur, d'un contacteur et d'un pilote de démarrage.



Boîtier



Groupe hydraulique RH11

ÉLÉMENTS DE SÉCURITÉ

Le niveleur RH11 dispose des éléments de sécurité suivants :

- **Arrêt d'urgence** : Activation par sectionneur ou par coupure de courant.
- **Jupes latérales fixes et mobiles** : empêchent le passage du pied entre la plateforme et la fosse.
- **Bandes latérales** : Elles aident à réduire les risques de collision.
- **Barre de sécurité** : Empêche la fermeture pendant l'entretien.
- **Soupape de sécurité anti-chute** à l'intérieur du vérin hydraulique.
- Plateforme avec **surface supérieure antidérapante larmée**.



Jupe latérale avec fonction protège pieds

Niveleurs de quai



Lèvre hydraulique rabattable ouverte



Vérin de levage avec vanne anti-chute



RH11 adapté à tout secteur industriel

FINITIONS



Peinture :

Grande résistance à la corrosion et aux agents environnementaux. Couleur standard gris RAL 7016, toute autre couleur peut être choisie selon le nuancier RAL.



Galvanisé :

Excellente résistance à la corrosion et aux agents environnementaux.



Acier inoxydable :

Excellente résistance aux environnements agressifs tels que l'eau ou le sel. L'option la plus résistante à toute atmosphère agressive.