

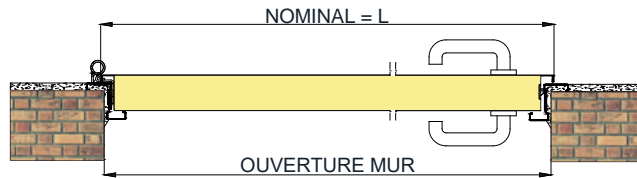
TYPE DE CADRES ET INSTALLATION

MESURES OUVERTURE DU MUR

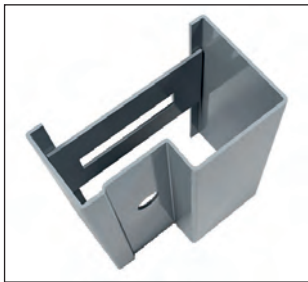
CADRE MC3



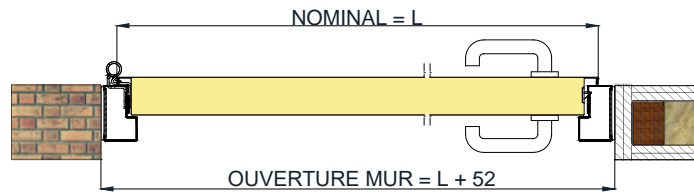
FEUILLE	FEUILLE NOMINALE	OUVERTURE MUR* L _{fm} x H _{fm}	
		ANCRES	Vis/Précadre
1L	L X H	L x (H+10)	(L-10) x (H+5)
2L	(L1+L2) x H	(L1+L2) x (H+10)	(L1+L2-10) x (H+5)



CADRE TYPE B



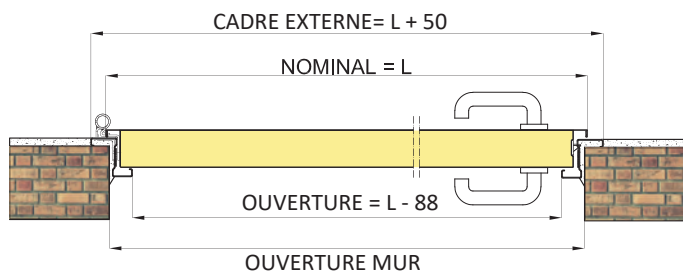
FEUILLE	FEUILLE NOMINALE	OUVERTURE MUR L _{fm} x H _{fm}
1L	L X H	(L+52) x (H+35)
2L	(L1+L2) x H	(L1+L2+62) x (H+35)



CADRE MC3

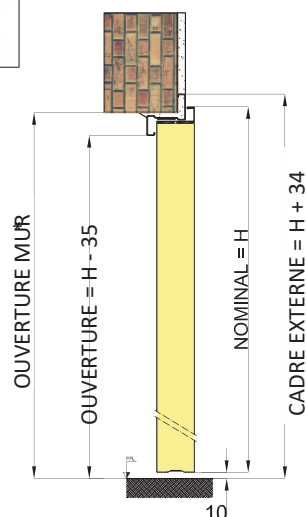
1 FEUILLES INSTALLATION

MESURES



*OUVERTURE MUR AVEC ANCRES = L

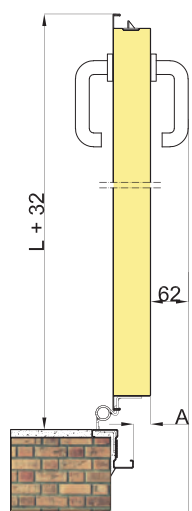
*OUVERTURE MUR AVEC VIS = L - 10



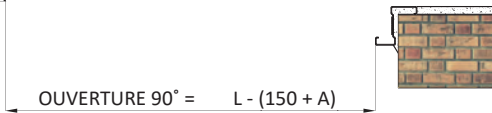
*OUVERTURE MUR AVEC ANCRES = H + 10

*OUVERTURE MUR AVEC VIS = H + 5

Feuilles	Feuilles nominales	OUVERTURE MUR L _{fm} x H _{fm}		OUVERTURE L _p x H _p	CADRE EXTERNE L _t x H _t
		ANCHORS	SCREWS		
1H	L X H	L x (H+10)	(L-10) x (H+5)	(L-88)x (H-35)	(L+50)x (H+34)



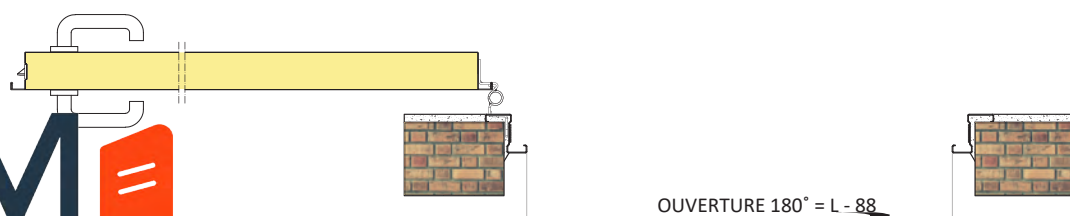
OUVERTURE (90°)



53 mm PORTE (A=19 mm)
63 mm PORTE (A=29 mm)

OUVERTURE= L - 169
OUVERTURE= L - 179

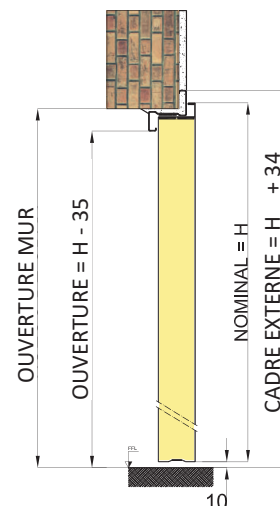
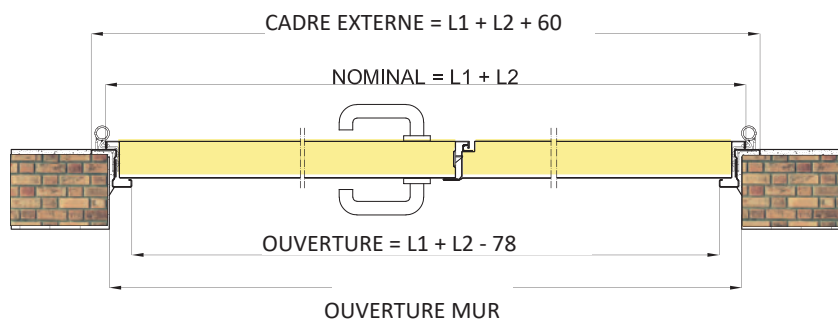
OUVERTURE (180°)



CADRE MC3

2 FEUILLES INSTALLATION

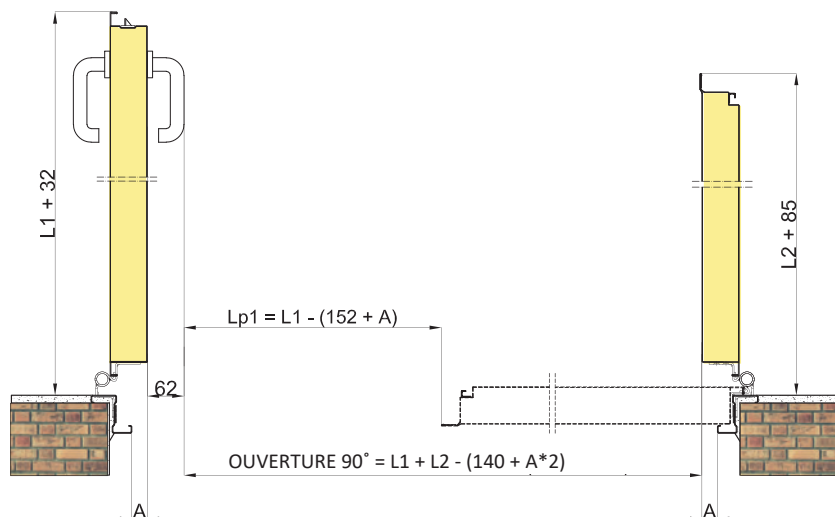
MESURES



*OUVERTURE MUR AVEC ANCRES = $L1 + L2$
 *OUVERTURE MUR AVEC VIS = $L1 + L2 - 10$

*OUVERTURE MUR AVEC ANCRES = $H + 10$
 *OUVERTURE MUR AVEC VIS = $H + 5$

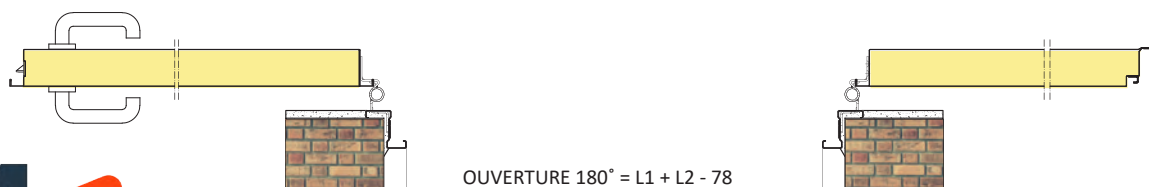
Feuilles	Feuilles nominales	OUVERTURE MUR L _{fm} x H _{fm}		Ouverture L _p x H _p	CADRE EXTERNE L _t x H _t
		ANCRES	VIS		
2H	$(L1+L2) \times H$	$(L1+L2) \times (H+10)$	$(L1+L2-10) \times (H+5)$	$(L1+L2-78) \times (H-35)$	$(L1+L2+60) \times (H+34)$



OUVERTURE (90°)

53 mm PORTE (A=19 mm) OUVERTURE = $L1 + L2 - 178$ 63 mm
 PORTE (A=29 mm) OUVERTURE = $L1 + L2 - 198$

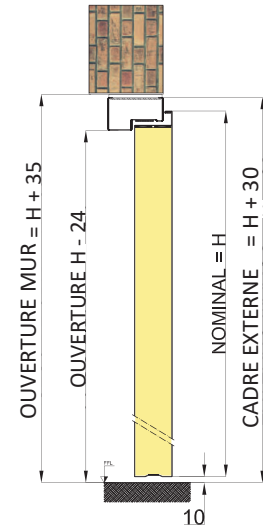
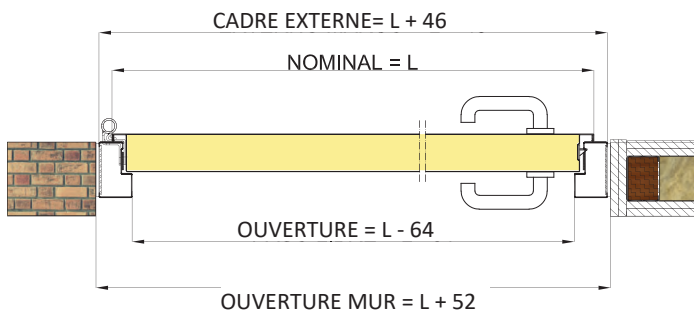
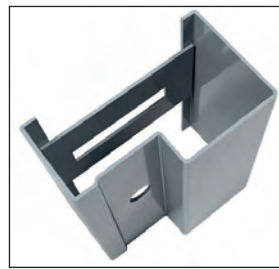
OUVERTURE (180°)



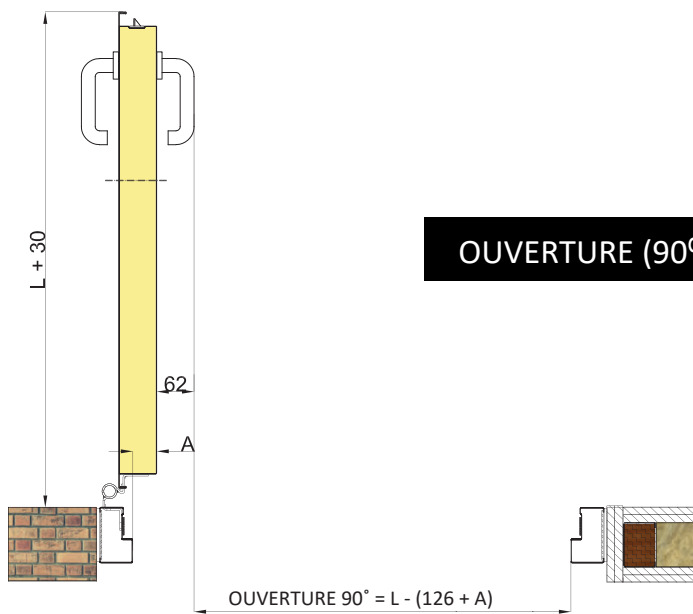
CADRE TYPE B

1 FEUILLE INSTALLATION

MESURES



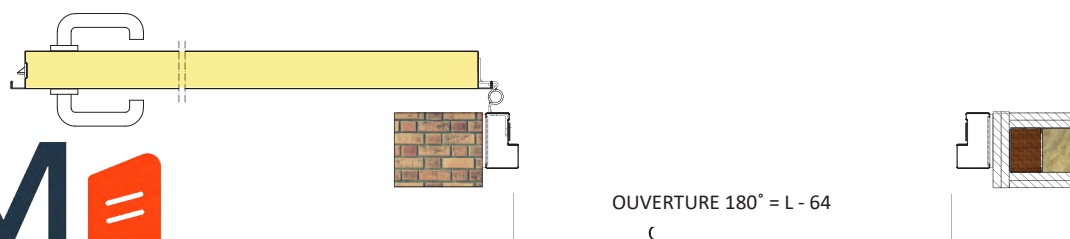
Feuilles	Feuilles nominales	Ouverture mur L _{fm} x H _{fm}	Ouverture L _p x H _p	Cadre externe L _t x H _t
1H	L X H	(L+52) x (H+35)	(L-64)x (H-24)	(L+46)x (H+30)



53 mm PORTE (A=30mm)
63 mm PORTE (A=40mm)

OUVERTURE = L - 156
OUVERTURE = - 166
L

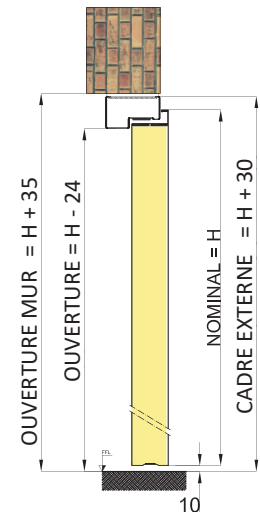
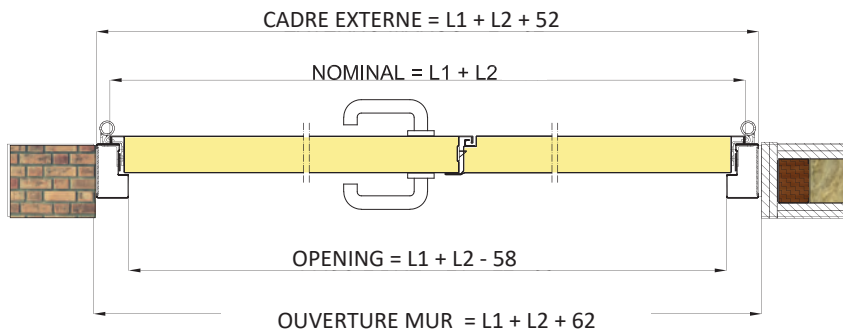
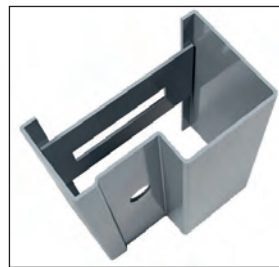
OUVERTURE (180°)



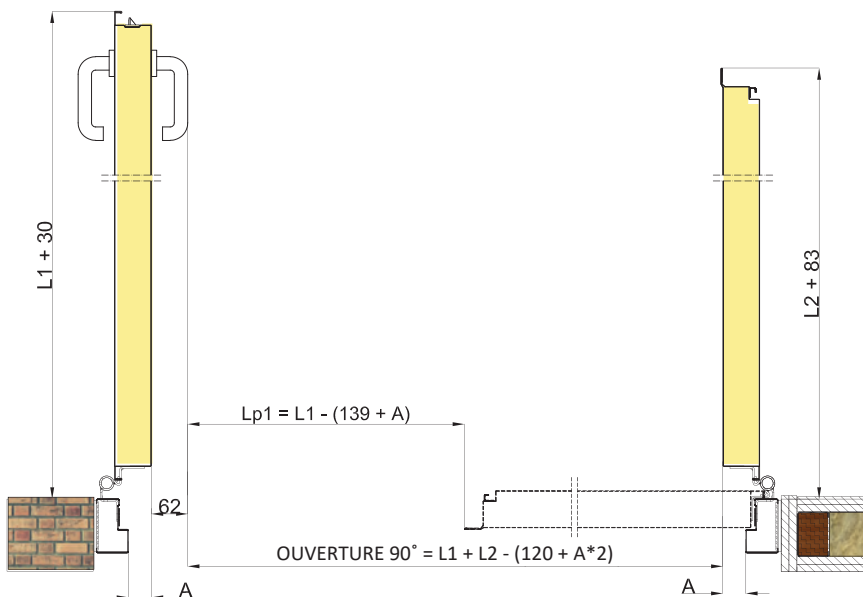
CADRE TYPE B

2 FEUILLES INSTALLATION

MESURES



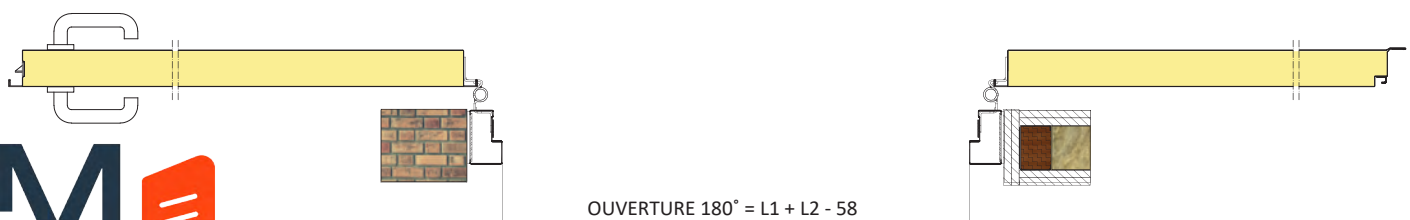
Feuilles	Feuilles nominales	Ouverture mur L _{fm} x H _{fm}	Ouverture L _p x H _p	Cadre externe L _t x H _t
2H	$(L1+L2) \times H$	$(L1+L2+62) \times (H+35)$	$(L1+L2-58) \times (H-24)$	$(L1+L2+52) \times (H+30)$



OUVERTURE (90°)

53 mm PORTE (A=30 mm) OUVERTURE = $L1 + L2 - 180 - 63$ mm
 PORTE (A=40 mm) OUVERTURE = $L1 + L2 - 200$

OUVERTURE (180°)

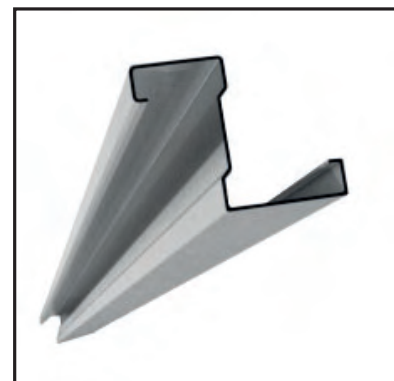


CADRE MC3

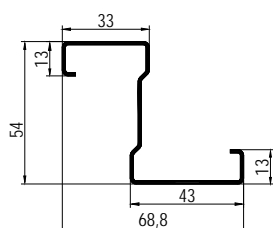
FICHE DE DONNÉES

DESCRIPTION

Cadre MC3 fabriqué en acier galvanisé à haute résistance de 1,2 mm d'épaisseur. Avec canal pour joint intumescent, et fourni avec ancrages et trous pour fixation avec vis ou ancrage au mur.
Disponible pour portes de 53 et 63 mm d'épaisseur.
MC3 pour épaisseur 53 mm MC3 pour épaisseur 63 mm.



MC3 pour épaisseur 53 mm



MC3 pour épaisseur 63 mm

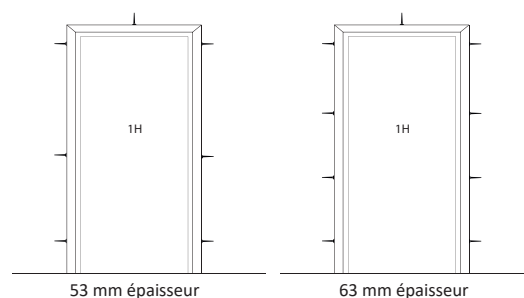
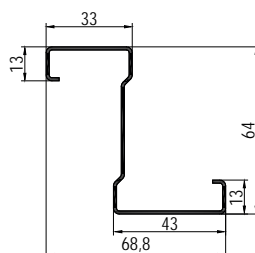
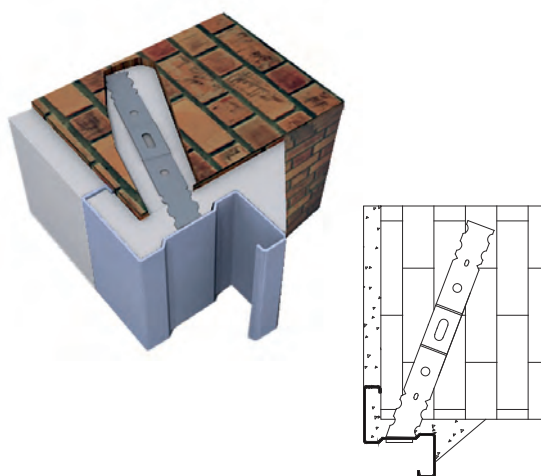


TABLEAU GENERAL DES MESURES

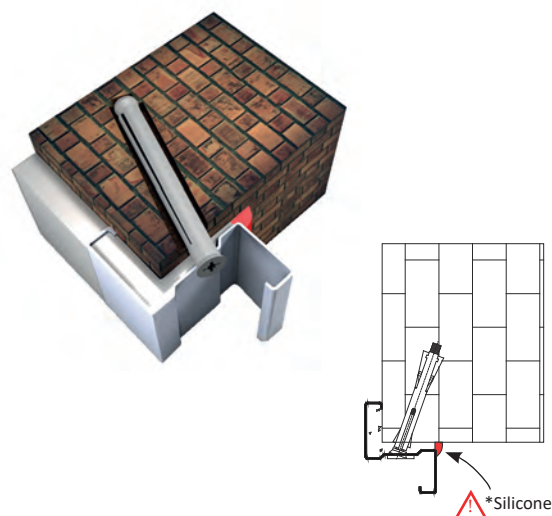
Feuilles	Feuilles nominales	Ouverture mur L _{fm} x H _{fm}	Ouverture L _p x H _p	Cadre externe L _t x H _t
1L	L X H	L x (H+10)	(L-88)x (H-35)	(L+50)x (H+34)
2L	(L1+L2) x H	(L1+L2) x (H+10)	(L1+L2-78) x (H-35)	(L1+L2+60) x (H+34)

INSTALLATION

INSTALLATION AVEC ANCRES



INSTALLATION AVEC VIS

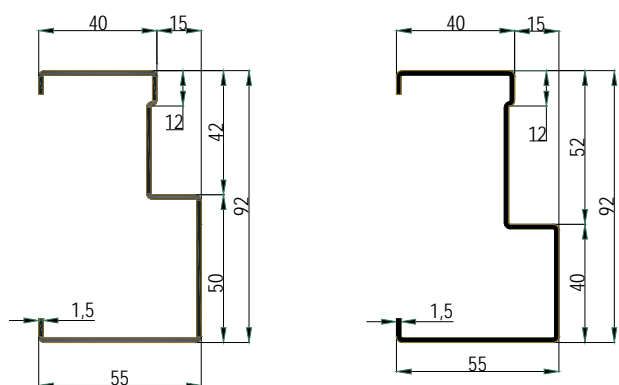


CADRE TYPE B

FICHE DE DONNÉES

DESCRIPTION

Cadre type B en acier haute résistance de 1,5 mm d'épaisseur, avec canal pour joint intumescent et trous pour fixation avec vis.
 Disponible pour portes de 53 et 63 mm d'épaisseur.
 Il a été conçu dans le but d'être installé dans les couloirs pour éviter la création d'épaulements d'appui.



Cadre pour épaisseur 53 mm

Cadre pour épaisseur 63 mm

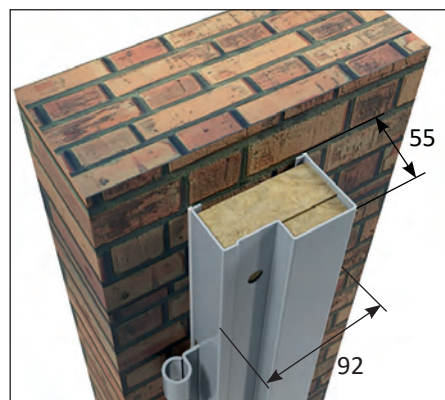


TABLEAU GENERAL DES MESURES

Feuilles	Feuilles nominales	Ouverture mur L _{fm} x H _{fm}	Ouverture L _p x H _p	Cadre externe L _t x H _t
1L	L X H	(L+52) x (H+35)	(L-64) x (H-24)	(L+46) x (H+30)
2L	(L1+L2) x H	(L1+L2+62) x (H+35)	(L1+L2-58) x (H-24)	(L1+L2+52) x (H+30)

INSTALLATION

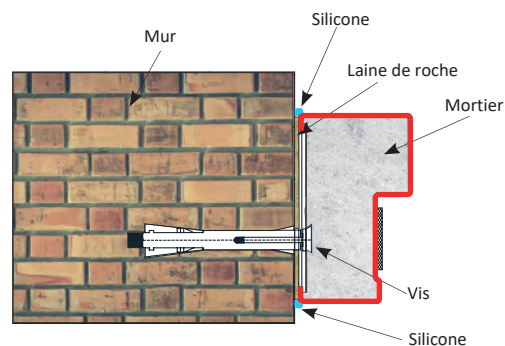
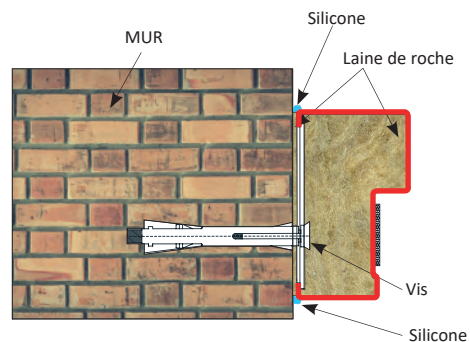
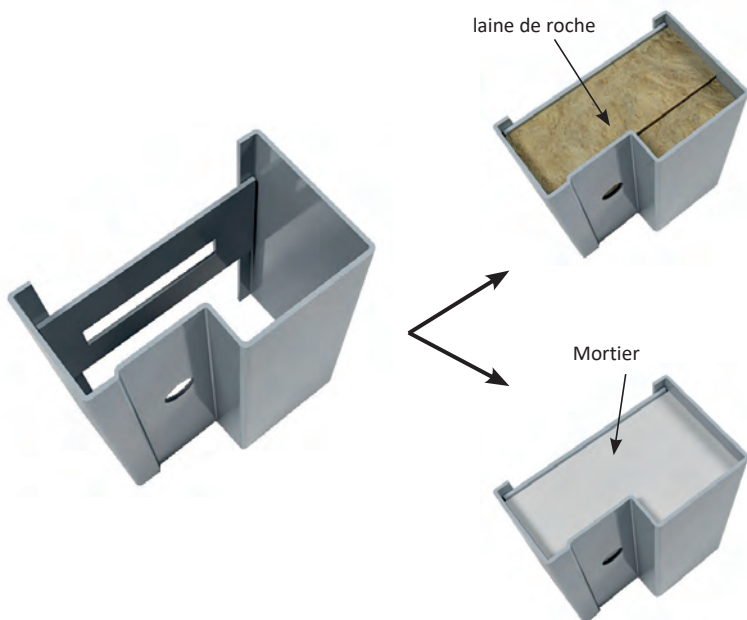
INSTALLATION MUR



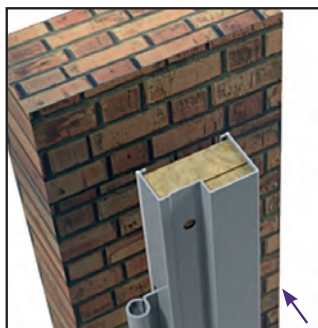
CADRE TYPE B

INSTRUCTION / INSTALLATION

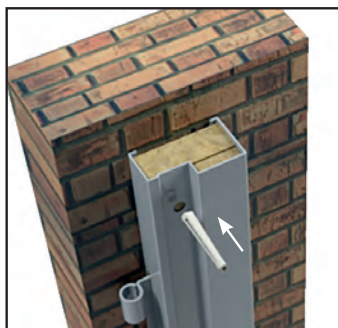
TYPES DE REMPLISSAGES



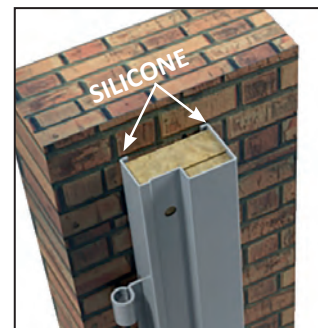
* Pour les portes NON coupe-feu et NON acoustiques, aucun remplissage de cadre n'est requis.



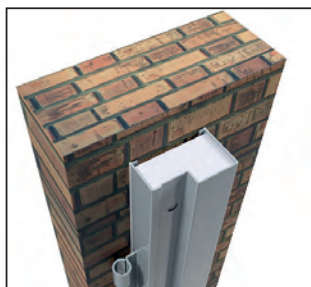
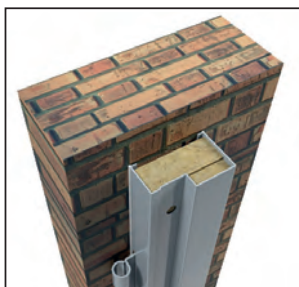
1. Mettez le cadre à niveau sur le mur.



2. Pour fixer le cadre au mur, insérez les vis appropriées, en passant par le trou prévu dans le cadre et le trou de la plaque de fixation jusqu'à ce qu'elle soit ancrée dans le mur.

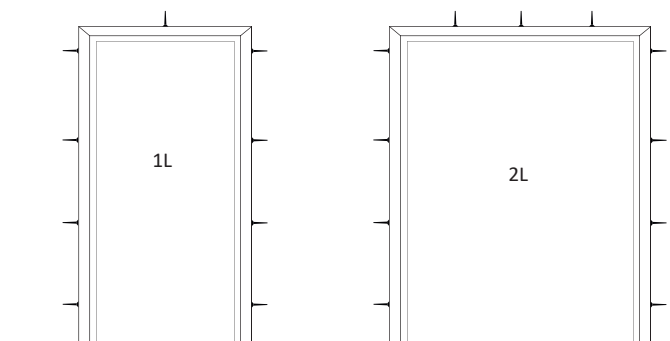


3. Une fois les vis ancrées dans le mur, les deux bords du cadre sont scellés avec du silicone. S'il y a un espace entre le cadre et le mur, il faut d'abord le combler avec de la laine de roche et ensuite seulement le colmater avec du silicone.



Le cadre doit être rempli de laine de roche ou de mortier de ciment avant d'être installé.

EMPLACEMENT DES VIS



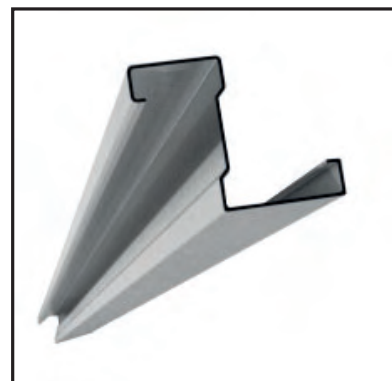
CADRE MC3

FICHE DE DONNÉES

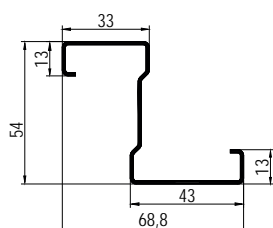
DESCRIPTION

Cadre MC3 fabriqué en acier galvanisé à haute résistance de 1,2 mm d'épaisseur. Avec canal pour joint intumescent, et fourni avec ancrages et trous pour fixation avec vis ou ancrage au mur.
Disponible pour portes de 53 et 63 mm d'épaisseur.

MC3 pour épaisseur 53 mm MC3 pour épaisseur 63 mm.



MC3 pour épaisseur 53 mm



MC3 pour épaisseur 63 mm

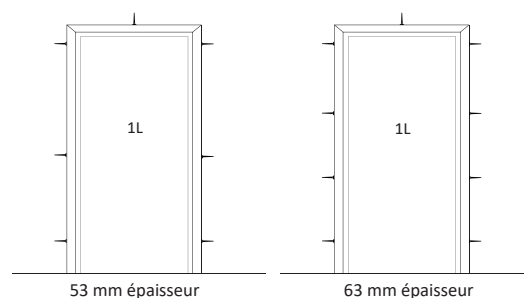
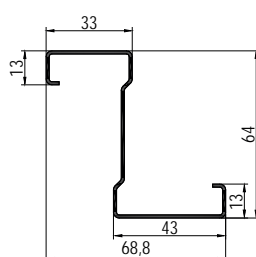
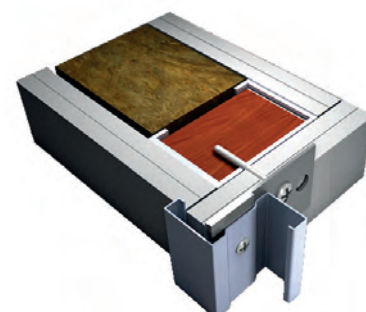
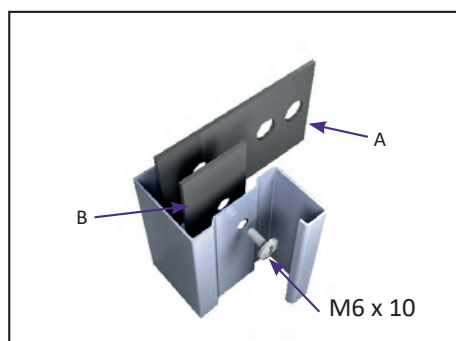


TABLEAU GENERAL DES MESURES

Feuilles	Feuilles nominales	Ouverture mur L _{fm} x H _{fm}	Ouverture L _p x H _p	Cadre externe L _t x H _t
1L	L X H	L x (H+10)	(L-88)x (H-35)	(L+50)x (H+34)
2L	(L1+L2) x H	(L1+L2) x (H+10)	(L1+L2-78) x (H-35)	(L1+L2+60) x (H+34)

INSTALLATION



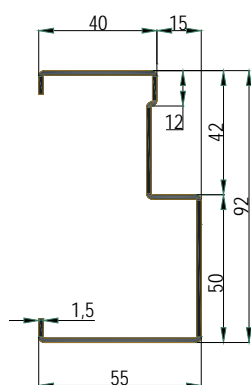
Les deux plaques sont assemblées avec le cadre MC3. La plaque « A » doit toujours être installée, la plaque « B » sera installée si le cadre MC3 n'a pas d'ancrages.

CADRE TYPE B

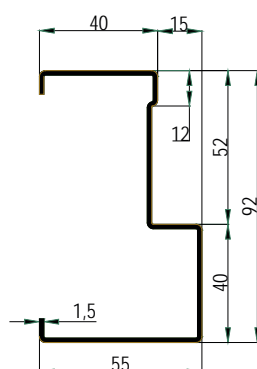
FICHE DE DONNÉES

DESCRIPTION

Cadre type B en acier haute résistance de 1,5 mm d'épaisseur, avec canal pour joint intumescent et trous pour fixation par vis.
 Disponible pour portes de 53 et 63 mm d'épaisseur.
 Il a été conçu dans le but d'être installé dans les couloirs pour éviter la création d'épaulements d'appui.



53 mm épaisseur



63 mm épaisseur

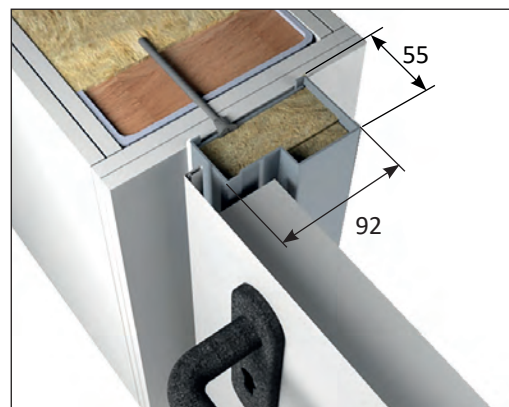


TABLEAU GENERAL DES MESURES

Feuilles	Feuilles nominales	Ouverture mur L _{fm} x H _{fm}	Ouverture L _p x H _p	Cadre externe L _t x H _t
1L	L X H	(L+52) x (H+35)	(L-64) x (H-24)	(L+46) x (H+30)
2L	(L1+L2) x H	(L1+L2+62) x (H+35)	(L1+L2-58) x (H-24)	(L1+L2+52) x (H+30)

INSTALLATION

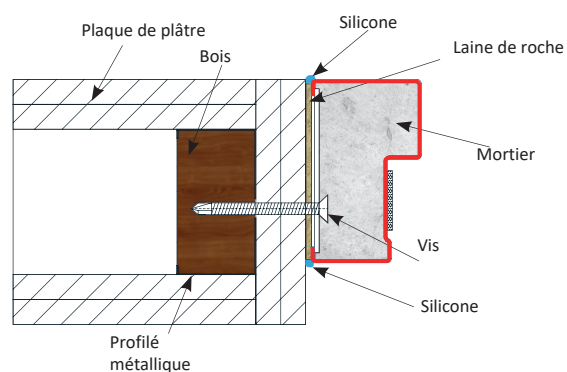
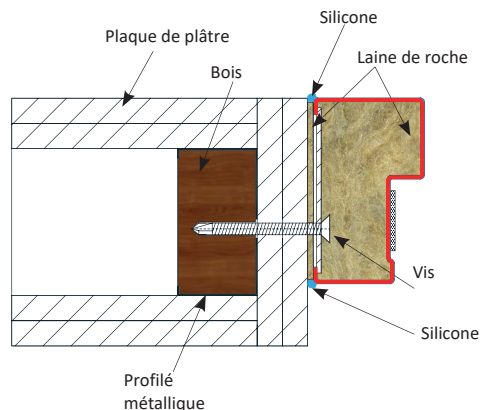
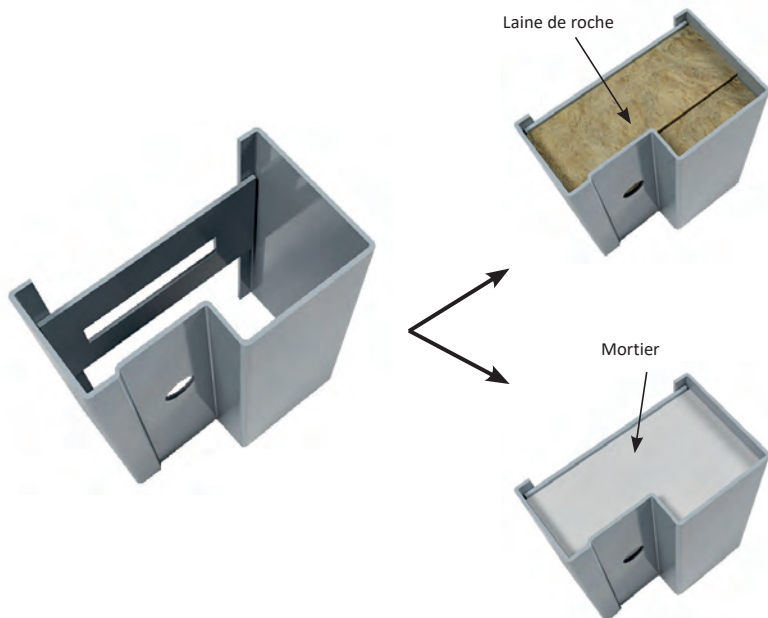
POSE DE PLAQUES DE PLÂTRE



CADRE TYPE B

INSTALLATION / INSTRUCTION

TYPES DE REMPLISSAGES



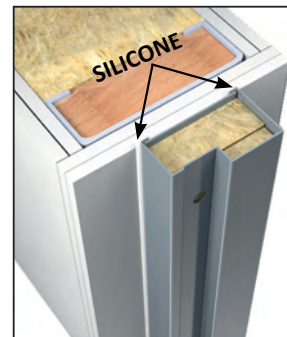
* Pour les portes NON coupe-feu et NON acoustiques, aucun remplissage de cadre n'est requis.



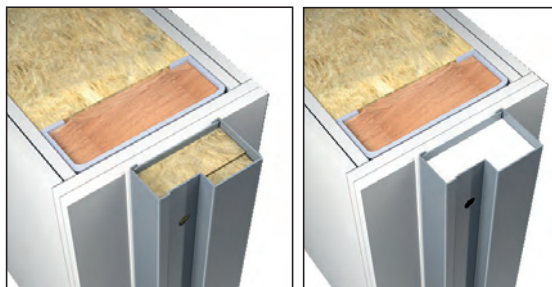
1. Mettez le cadre à niveau sur le mur.



2. Pour fixer le cadre au plaques de plâtre, insérez les vis appropriées, en passant par le trou prévu dans le cadre et le trou de la plaque de fixation jusqu'à ce qu'elle soit ancrée dans le mur.



3. Une fois les vis ancrées dans la plaque de plâtre, les deux bords du cadre sont scellés avec du silicone. S'il y a un espace entre le cadre et le mur, il doit d'abord être rempli de laine de roche et seulement ensuite scellé avec du silicone.



Le cadre doit être rempli de laine de roche ou de mortier de ciment avant d'être installé.

EMPLACEMENT DES VIS

